



# Hybrid Work.

Die Rolle des Büros  
in Zeiten räumlicher  
Flexibilisierung

# 70%

**Annähernd 70 Prozent der Unternehmen in Deutschland arbeiteten in der Hochphase der Corona-Beschränkungen überwiegend im Homeoffice.**

Quelle: Fraunhofer IAO und DGFP e.V., Arbeiten in der Corona-Pandemie – Auf dem Weg zum New Normal (2020)

# 56%

**56 Prozent der Arbeitnehmer\*innen wünschen sich zukünftig einmal oder mehrmals die Woche aus dem Homeoffice zu arbeiten.**

Quelle: Transformation der Arbeitswelt. EY Real Estate, Deutschland (2020)

# 58%

**58 Prozent der Unternehmen wollen das Home-Office-Angebot nach der Pandemie aufrecht erhalten oder sogar ausweiten.**

Quelle: Bundesamt für Sicherheit in der Informationstechnik, IT-Sicherheit im Home-Office im Jahr 2020 (2020)

# 93%

**93 Prozent der Befragten haben während der Corona-Krise vermehrt Web- oder Videokonferenzsysteme genutzt.**

Quelle: Fraunhofer IAO und DGFP e.V., Arbeiten in der Corona-Pandemie – Auf dem Weg zum New Normal (2020)

# 80%

**80 Prozent der Befragten gaben an, im Homeoffice besonders den persönlichen Kontakt zu den Kolleginnen und Kollegen zu vermissen, 40 Prozent fehlte die gemeinsame Team- und Projektarbeit.**

Quelle: Befragung Industrieverband Büro und Arbeitswelt e.V. (2020)

## Hybrid Work.

Die letzten Monate haben gezeigt wie räumlich getrenntes Arbeiten funktioniert und welche neuen Möglichkeiten sich dadurch ergeben. Wir haben ein neues Maß an virtueller Zusammenarbeit erlebt, dazu gelernt und das Arbeiten auf Distanz ist Teil unseres neuen Alltags geworden. Unsere Einstellung zur Arbeit außerhalb des traditionellen Büros hat sich dadurch verändert. Umfragen zufolge wünscht sich die Mehrheit der Büroangestellten zumindest Teile ihrer Arbeit, auch über die COVID-19-Pandemie hinaus, von zu Hause aus zu erledigen. Und auch aus Unternehmenssicht birgt ein hybrides Arbeitsmodell aus Präsenz- und Distanzarbeit Vorteile in Hinblick auf die Wirtschaftlichkeit, die Produktivität und die Arbeitgeberattraktivität. Wenn mobiles Arbeiten von zu Hause oder unterwegs an Bedeutung gewinnt, und der Arbeitsort zunehmend flexibel gewählt werden kann, welche Anreize muss dann das Büro in Zukunft schaffen? Antworten darauf, finden Sie auf den folgenden Seiten.

> **Die Verlinkungen im Dokument ermöglichen Ihnen, sich über die eingesetzten Produkte auf unserer Webseite näher zu informieren.**

# ARBEITEN VON ÜBERALL

Hybride Arbeitsformen gewinnen an Bedeutung. Für das Büro bedeutet dies einen zusätzlichen Bedarf an virtuellen Kommunikationsorten. Um räumlich voneinander getrennte Zusammenarbeit erfolgreich zu gestalten, gilt es Schnittstellen zu schaffen, die einen digitalen Austausch fördern: als Rückzugsort für den Einzelnen oder als kommunikativen Teamraum. Je größer die virtuelle Nähe, desto besser kann die Entfernung durch Remote und Office Work kompensiert werden.

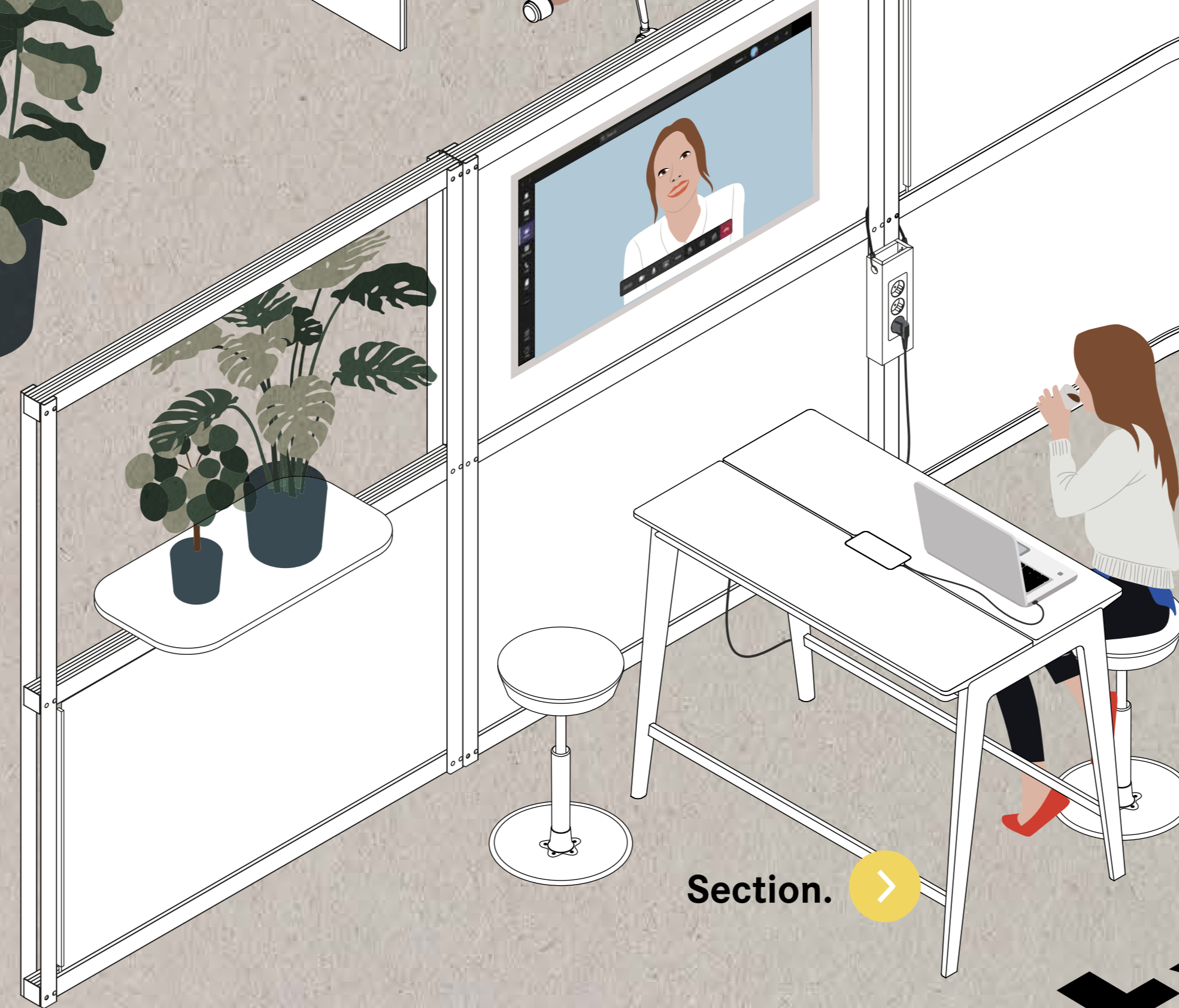


Multiplan.

Cottage.



Open Wall.



Neo Station.

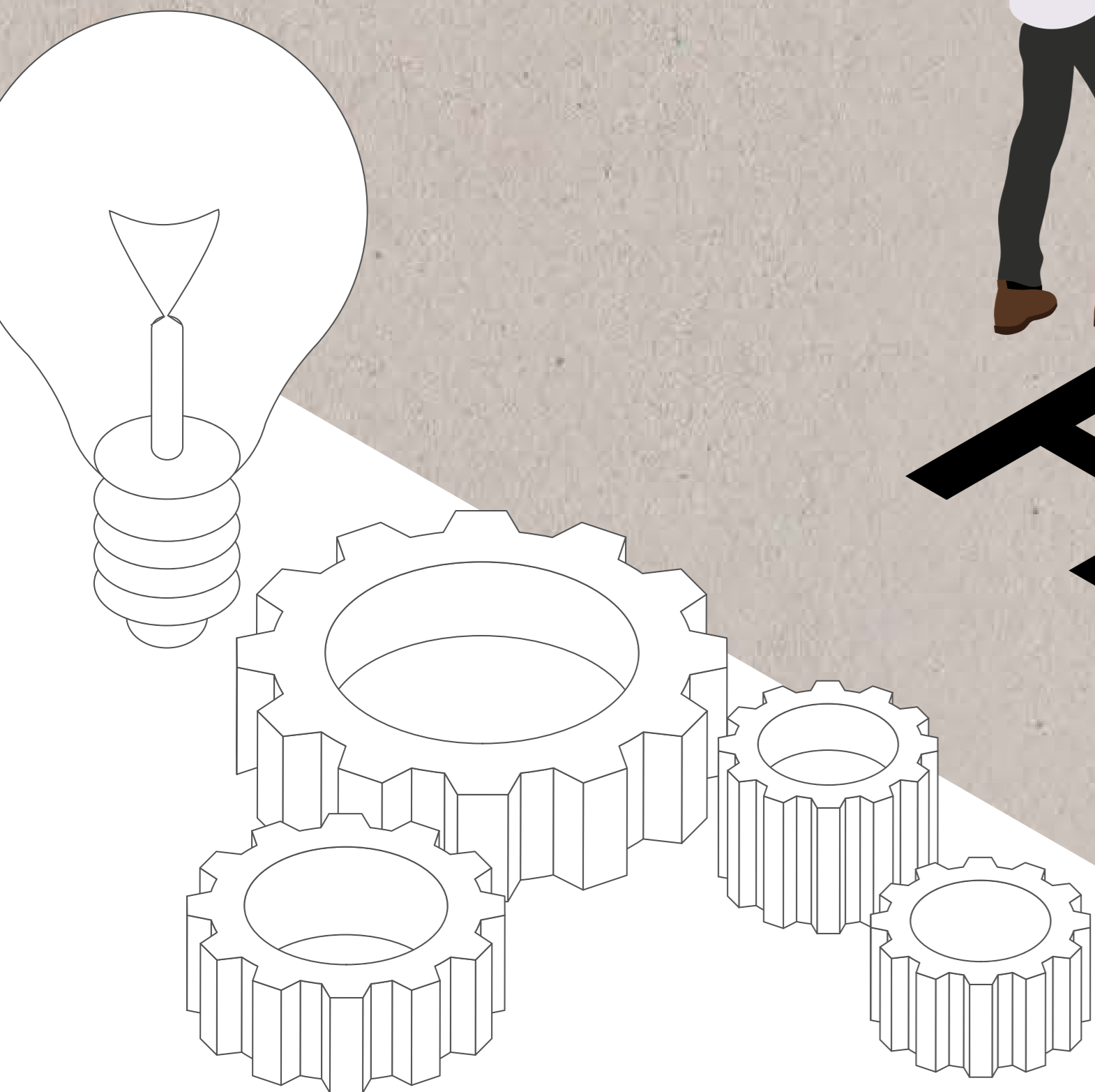


Neo Box.

# Mobility.

# HEUTE SO, MORGEN ANDERS

Den Nutzen der Möbel und des Raumes auf einfache Art und Weise verändern zu können ist ein großer Mehrwert. Ein mobiles Mobiliar und Möbel mit vielfältigen Nutzungsmöglichkeiten verleihen Räumen die notwendige Flexibilität, sich kontinuierlich an agile Arbeitsmethoden und Veränderungen anpassen zu können. Denn wer möchte sich heute noch festlegen, wie er in Zukunft arbeiten wird.

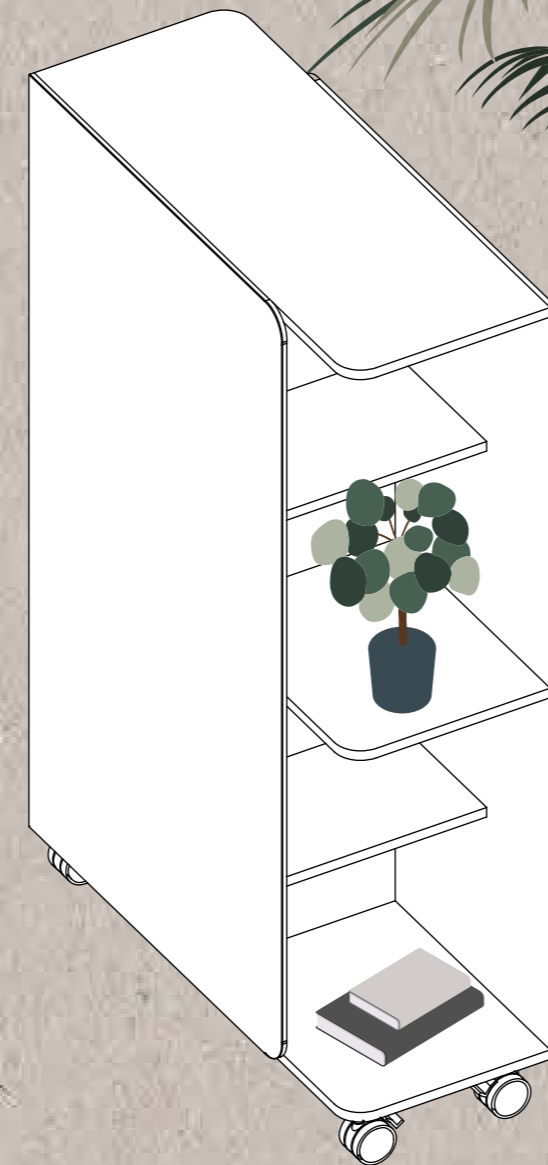


# Flexibility.

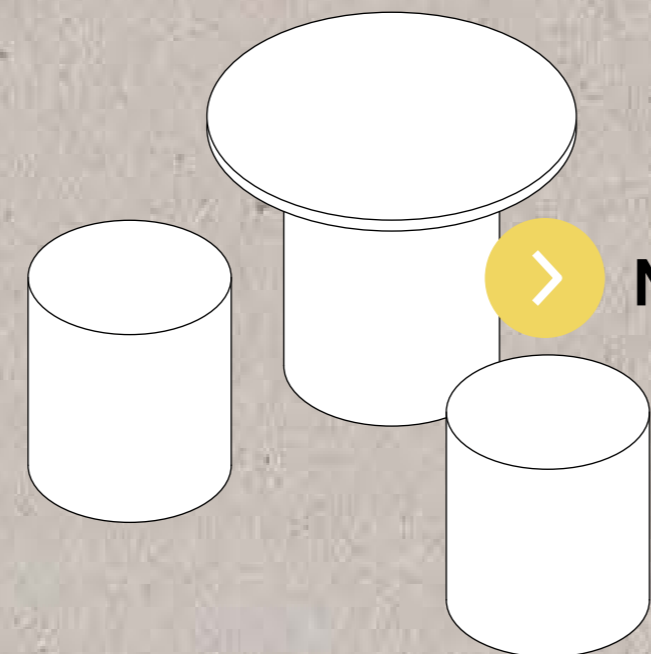
Flow Wall. >



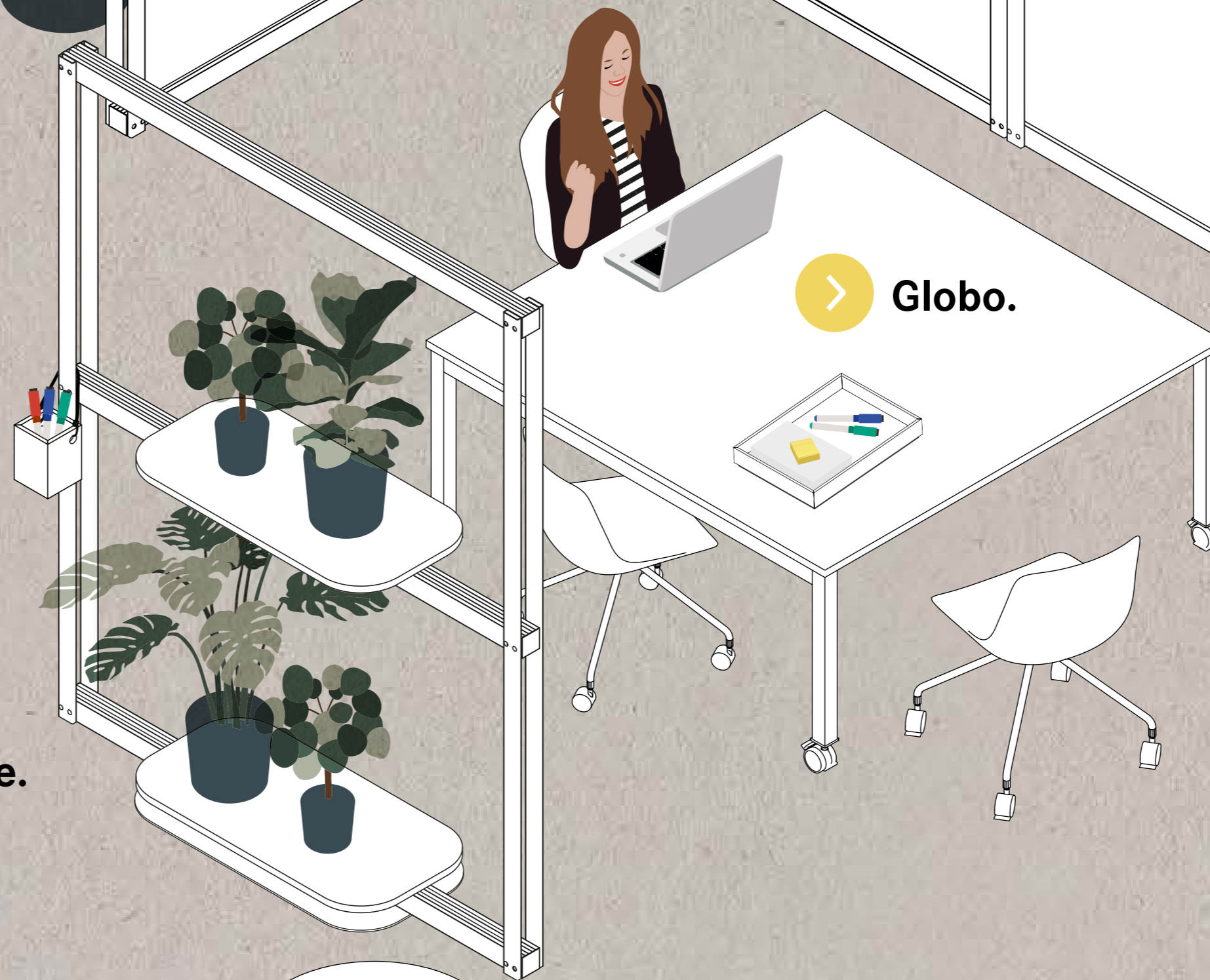
> Neo Box.  
Neo Station.



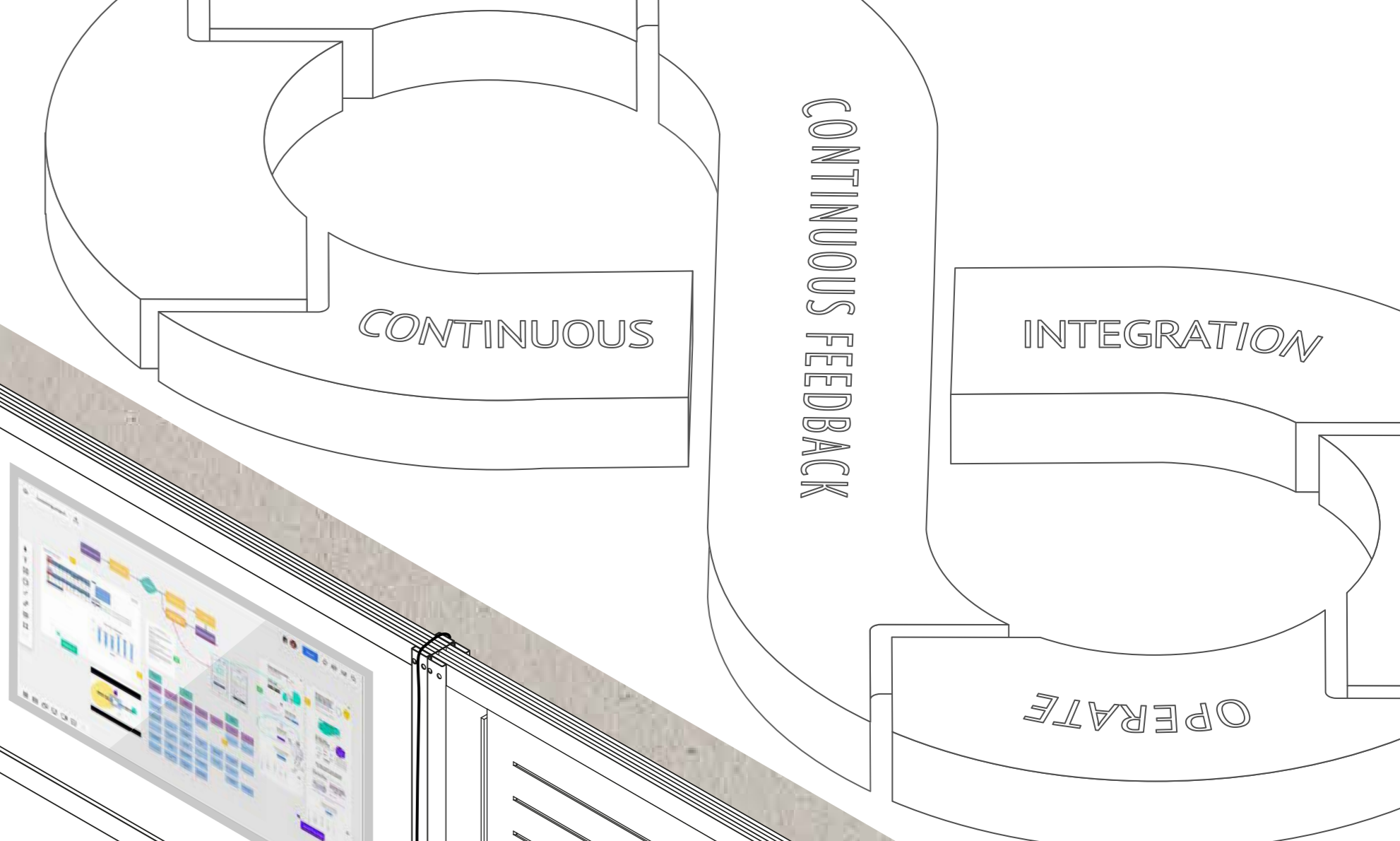
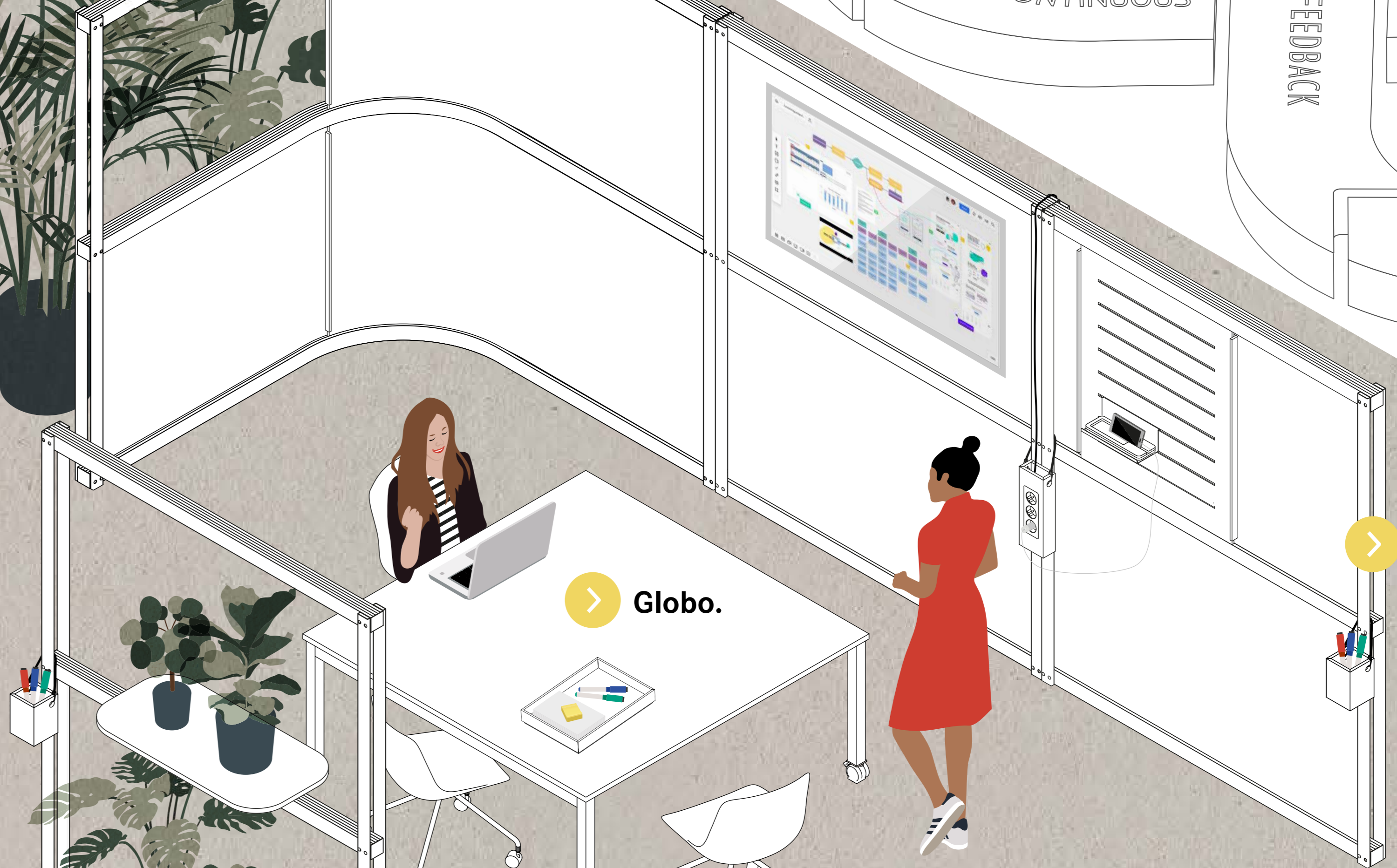
> Neo Table.



> Globo.



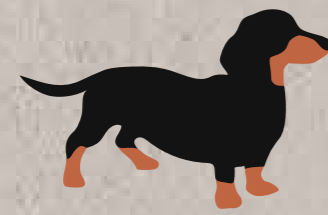
> Open Wall.



## INSPIRATION DURCH KOMMUNIKATION

Inspirierende Begegnungsorte für eine spontane informelle Kommunikation fördern die kreative Arbeit und die Entstehung neuer Ideen und Lösungen. Sie unterstützen die Gemeinschaft und das soziale Miteinander der Mitarbeiter und damit auch das Zugehörigkeitsgefühl und die Identifikation mit dem Unternehmen.

Als Gegenpol zu einer zunehmend digitalen Arbeitsweise bilden diese Orte eine angenehme Abwechslung, sind Anreiz ins Büro zu kommen und bieten zusätzlich Raum für Regeneration und Wohlbefinden.



> Cottage.



> Neo Table.



> Neo Station.  
Neo Tray.

> Open Wall.

LET'S HAVE SOME COFFEE ...

YES!

FEEL GOOD  
THINK OUTSIDE THE BOX

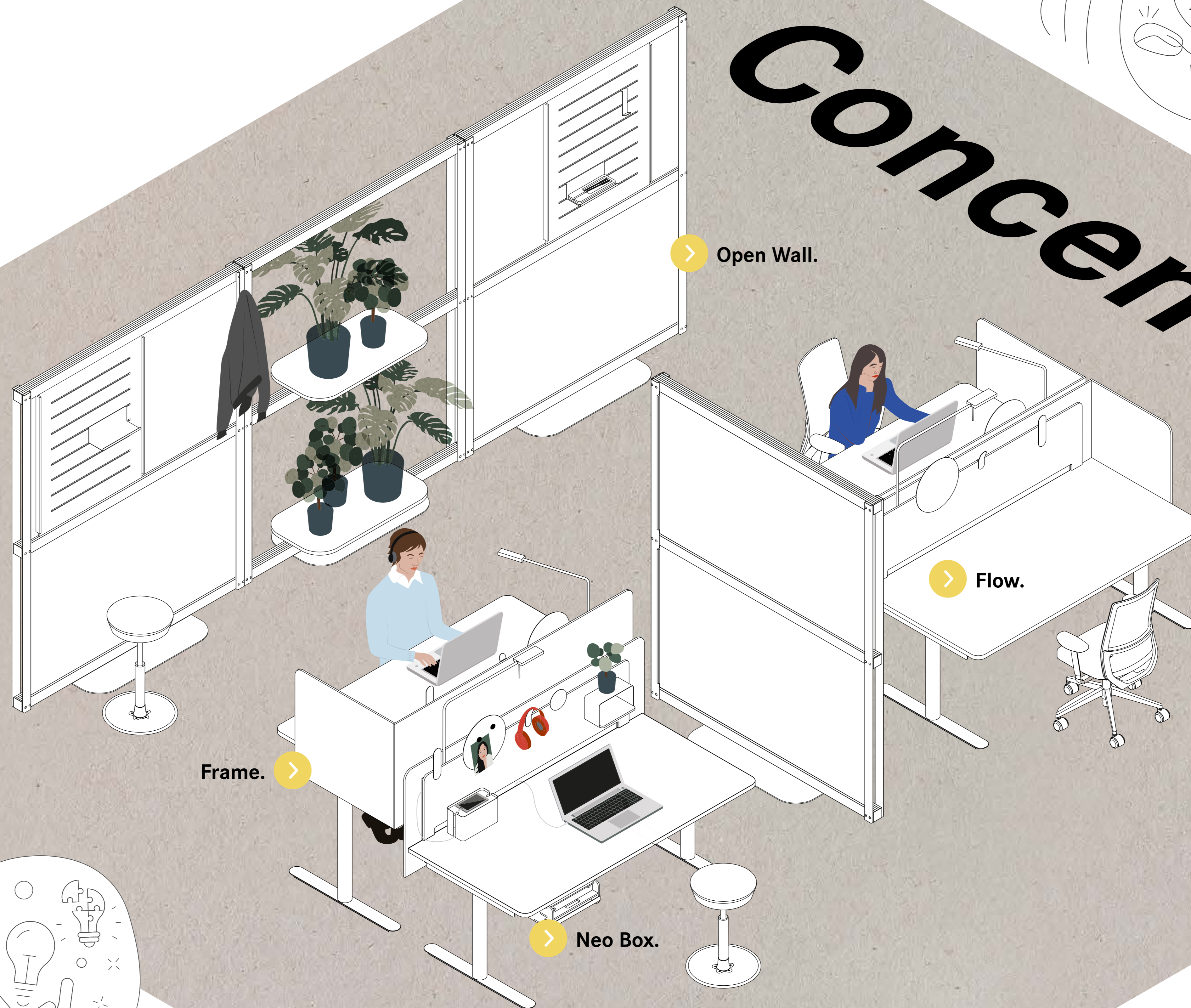
Identity.

## EINLADENDE RÜCKZUGSORTE

Für konzentriertes Arbeiten ist eine störungsfreie Arbeitsumgebung essenziell. Daher ist in offenen Büroräumen eine visuelle und akustische Abschirmung so wichtig. Besser noch, wenn die Trennwände sich durch ein smartes Zubehör nützlich machen und die Arbeitsplätze sich auf den jeweiligen Mitarbeiter individuell einrichten lassen: von der Höhe des Schreibtisches, über das technische Set-up bis zum persönlichen Lieblingsfoto.



# Concentration.



Neo Box.

## Zusammenarbeit.

Benötigen Sie Unterstützung bei der Neugestaltung oder Umgestaltung Ihrer Arbeitsumgebung? Wir sind für Sie da und begleiten Sie auf Ihrem individuellen Weg zu einer neuen zukunftsorientierten Arbeitswelt.



## Spezialisierte Fachpartner.

---

Coaching & Change Management.

---

Akustik.

---

Videokonferenztechnik.

---

Küchen.

---

Vertikale Begrünung.

---

Textile Bodenbeläge.

---

Ergonomisches Sitzen.

---

Soft Seating.

---

Arbeitsplatzbeleuchtung.

---

# Haben Sie Lust Ihr Büro neu zu denken?

Fleischer  
Büromöbelwerk GmbH & Co. KG  
Wilhelm-Leithe-Weg 76  
44867 Bochum

